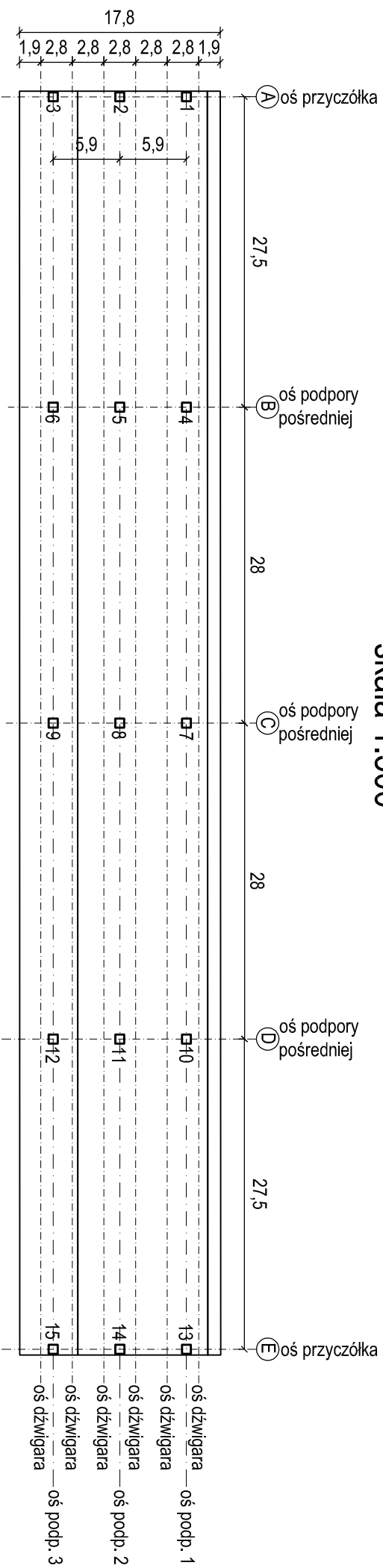


SCHEMAT ROZMIESZCZENIA ŁOŻYSK

skala 1:500



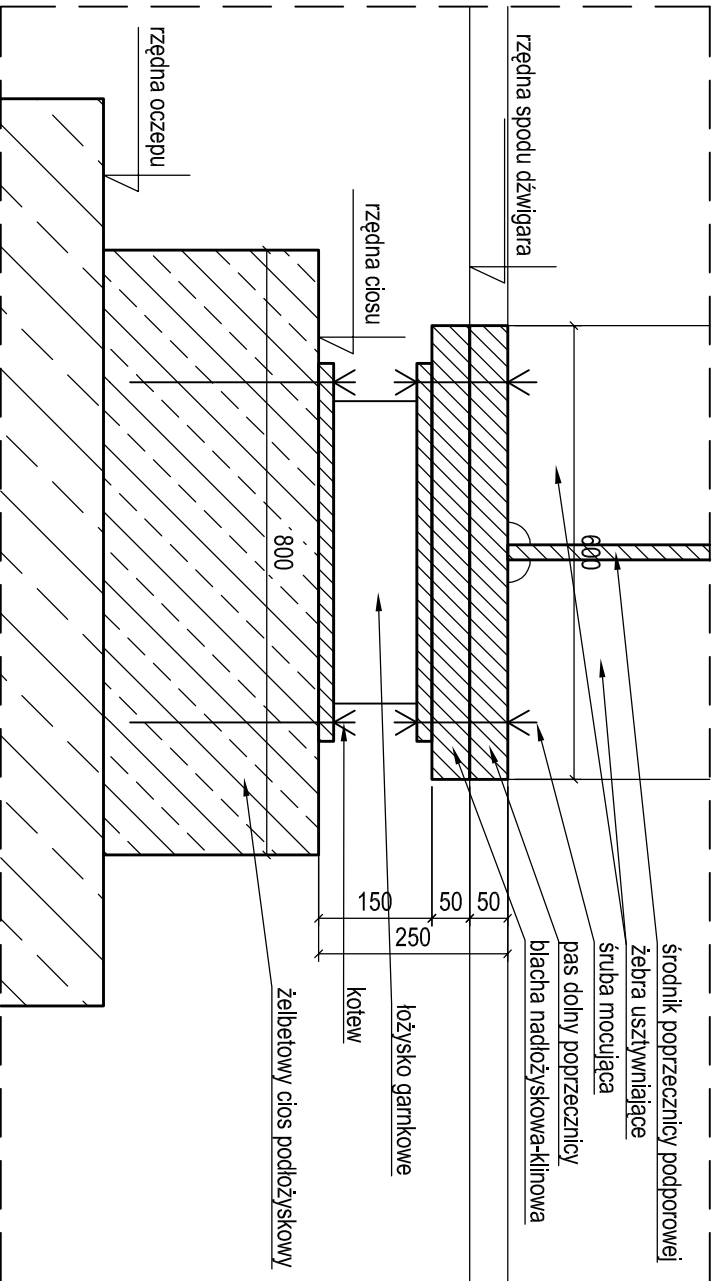
	oś A	oś B	oś C	oś D	oś E
	średnia ciosu w [m n.p.m.]				
oś podparcia 1	+67,649	+67,728	+67,808	+67,888	+67,967
oś podparcia 2	+67,525	+67,604	+67,684	+67,764	+67,843
oś podparcia 3	+67,513	+67,592	+67,672	+67,752	+67,831

	oś A	oś B	oś C	oś D	oś E
	rzędną spodu dźwigiara w [m n.p.m.]				
oś podparcia 1	+67,849	+67,928	+68,008	+68,088	+68,167
oś podparcia 2	+67,725	+67,804	+67,884	+67,964	+68,043
oś podparcia 3	+67,713	+67,792	+67,872	+67,952	+68,031

oś A	oś B	oś C	oś D	oś E
rzędna oczepu w [m n.p.m.]				
+67,190	+67,292	+67,372	+67,452	+67,500

SZCZEGÓŁ PODPARCIA

skala 1:10




Uwaga:

Różdne należy zweryfikować po wybraniu konkretnego dostawcy bieżsk.

Podobnie jak w przypadku innych elementów konstrukcyjnych, należy zwrócić uwagę na odpowiednie wykończenie powierzchni słupów, które musi być gładkie i bez uszkodzeń. W przypadku słupów wykonanych z betonu, należy zastosować odpowiednie zabezpieczenie przed korozją. W przypadku słupów wykonanych z metalu, należy zastosować odpowiednie zabezpieczenie przed rdzawieniem.

do wytycznych dostawcy danego typu łóżyska w uzgodnieniu z projektantem.

ZAMAWIAJĄCY: Zarząd Dróg Miejskich i Komunikacji Publicznej w Bydgoszczy ul. Toruńska 174a 85-844 Bydgoszcz			
WYKONAWCA:			
Pracownie Inżynierskie SOCHA Sp. z o.o. ul. Chodkiewicza 15 85-065 Bydgoszcz			
			
Nr zlecenia:	Nazwa zadania: PROJEKT ODBUDOWY FILARÓW WIADUKTU DROGOWEGO W CIĄGU UL. WOJSKA POLSKIEGO NAD DROGĄ KRAJOWĄ NR 5 (AL. JANA PAWŁA II) W BYDGOSZCZY		
Data: 23 sierpnia 2016	Obiekt: FILARY PRZYPODPOROWE WIADUKTU DROGOWEGO W CIĄGU UL. WOJSKA POLSKIEGO W BYDGOSZCZY		
Skala: 1:500	Temat: RZĘDNE CIOSÓW PODŁOŻYSKOWYCH		
Faza: Branża:	Projektował:	Młotek Dłomaczynski KUP/0042/P/00M/05 w specjalności mostowej	Nr rys.:
PW	M	Opracował:	02
	Sprawdził:	Łukasz Figat KUP/0064/P/00M/15 w specjalności mostowej	11